



Neo smartpen

## Neo smartpen

# USER QUICK GUIDE

This is a quick user guide for first-time **Neo smartpen** user.  
Please refer to the following site for detailed manual

**[www.neosmartpen.com](http://www.neosmartpen.com)**

Support E-mail (English & Español)

**[support.eng@neolab.net](mailto:support.eng@neolab.net)**

Support E-mail (Korean only)

**[support.kr@neolab.net](mailto:support.kr@neolab.net)**

Support E-mail (Japanese only)

**[supportjp@neolab.co.jp](mailto:supportjp@neolab.co.jp)**

## 1. 스마트펜 사용하기

### (1) 배터리 충전

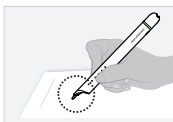
- 제품을 처음 사용하기 전에 반드시 충전 완료해 주세요.
- 충전중에는 LED가 빨간색으로 표시되고, 충전이 완료되면 녹색으로 표시됩니다.  
(PC에 연결하여 충전할 경우 이동식 디스크로 인식되어 LED가 보라색으로 표시됩니다.)

### (2) 전원 On/Off & 리셋

- 펜의 전원버튼을 누르거나 펜팁을 종이 위에 가볍게 대면 1초 이내에 LED가 켜지며 전원이 켜집니다.  
(Auto Power기능은 펜을 APP에 처음 연결할 때 활성화되며, APP에서 해당 기능을 On/Off할 수 있습니다.)
- 전원이 켜진 상태에서 전원버튼을 2초 이상 길게 누르면 LED가 깜박이며 전원이 꺼집니다. 20분 이상 아무런 입력이 없을 경우 자동으로 전원이 꺼집니다.  
(APP에서 종료 시간을 설정할 수 있으며, 시간을 길게 설정할수록 펜의 사용 시간은 늘어납니다.)
- 본 제품은 배터리 소모를 줄이기 위해 10초 이상 사용하지 않을 경우 대기(저전력)상태로 자동 전환 됩니다.

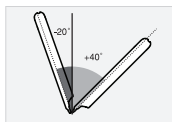
### (3) 올바른 필기 방법

입력 센서의 위치는 필기 인식률에 큰 영향을 미칩니다. 필기 적정 각도를 벗어나거나 잘못된 방향으로 펜을 쥐고 사용할 경우 인식이 되지 않을 수 있으니 주의하세요.



**올바른 파지 방법**

펜을 칠 때는 볼펜심이 위를 향하도록 잡아야 합니다.  
필기할 때 펜을 쥐는 방향을 유의해 주세요.



**인식 허용 각도**

인식 허용 각도는  $-20^{\circ} \sim +40^{\circ}$ 입니다.  
( $90^{\circ}$ 수직 기준)

### (4) LED 상태 표시 안내

상태	LED 컬러
전원on	점등
전원off	<sup>(1)</sup> Dimming
충전중	점등
충전완료	점등 유지 후 꺼짐
배터리 부족	점멸
USB 연결 시	점등
블루투스 연결 대기	점멸
앱과 연결 시	<sup>(1)</sup> Dimming
저장공간 부족	점멸
펌웨어 업데이트 중	<sup>(1)</sup> Dimming
펌웨어 업데이트 실패	점멸
<sup>(2)</sup> 광학센서 또는 사용환경 점검 필요	점등(with 알람)

<sup>(1)</sup>Dimming : 천천히 흐려졌다가 천천히 밝아지며 점멸

<sup>(2)</sup>광학센서 부위 이물질 및 필기 용지 상태 확인

## 2. 앱 다운로드



전용 앱은 안드로이드 구글플레이와 애플 앱스토어에서 다운로드 받을 수 있습니다.  
검색창에 Neo Notes, Neo smartpen 등으로 검색해 보세요.

### 3. 앱 시작하기

#### 블루투스 연결 및 펜 등록



**STEP 01.** 스마트기기의 '블루투스를 활성화' 하주세요.

**STEP 02.** 다운로드한 APP을 실행하고 '펜 등록하기' 버튼을 누르세요.

**STEP 03.** 앱에서 안내하는 순서대로 등록을 진행해 주세요.

**STEP 04.** 펜과 스마트 기기간의 연결이 성공적으로 완료되면 이와 같은 화면이 표시됩니다. 이제 '네오노트시작' 버튼을 누르고 'N노트'에 필기를 시작해 보세요. 기록이 그대로 앱으로 전송됩니다.

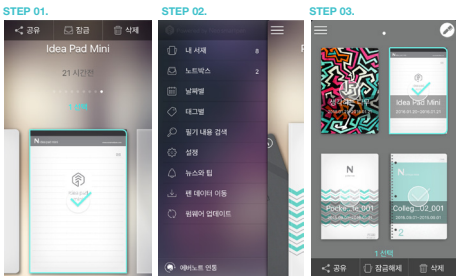
### 4. 앱 없이 사용하기

- 네오 스마트펜은 스마트기기의 앱이 동작하지 않는 경우에도 사용이 가능합니다.
- 스마트 기기의 앱이 동작하고 있지 않을 때 필기된 내용은 나중에 앱을 실행한 뒤에 펜을 연결하여 데이터를 전송할 수 있습니다.

### 5. 앱 활용하기

#### (1) 노트 박스

같은 노트를 새로 사용하거나, 같은 종류의 노트를 동시에 여러권 사용하고 싶을 땐 노트 박스에 기존 노트를 보관해 주세요.




**STEP 01.** 앱의 내 서재에서 보관할 노트를 길게 누르면, 화면 상단에 잠금 버튼이 표시됩니다.

**STEP 02.** '잠금' 버튼을 누르면, 선택한 노트가 노트박스로 이동합니다.

**STEP 03.** 노트박스에 보관한 노트는 언제든지 잠금을 해제하여 사용할 수 있습니다.

## (2) 유용한 기능

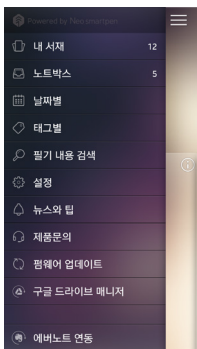
화면 좌측 상단의  버튼을 누르면 활용할 수 있는 기능들이 표시됩니다.



-  **필기 인식**  
필기 내용을 텍스트로 변환할 수 있습니다.
-  **태그**  
태그를 달아 페이지를 관리하고 검색할 수 있습니다.
-  **녹음**  
기록과 동시에 녹음할 수 있습니다.  
\*펜이 앱에 연결되어있을 때만 가능합니다.
-  **리플레이**  
기록과정을 리플레이할 수 있습니다.
-  **공유**  
이메일, SNS 등으로 기록을 PDF, 이미지, 벡터파일 등으로 전송할 수 있습니다.
-  **편집모드**  
필기 내용을 지우거나 컬러를 바꾸는 등 편집을 할 수 있습니다.

## (3) 관리 & 설정 항목

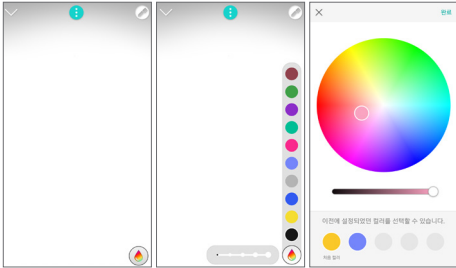
화면 좌측 상단의  버튼을 누르면 관리 및 설정 메뉴를 확인할 수 있습니다.



-  **내 서재**  
기록중인 노트 리스트를 확인할 수 있습니다.
-  **노트박스**  
잠긴 노트 리스트를 확인할 수 있습니다.
-  **날짜별**  
날짜별로의 기록을 확인할 수 있습니다.
-  **태그별**  
태그를 달아놓은 페이지를 검색할 수 있습니다.
-  **필기 내용 검색**  
텍스트로 변환된 필기 내용을 검색할 수 있습니다.
-  **설정**  
펜과 앱의 설정을 변경할 수 있습니다.
-  **뉴스와 팁**  
앱 업데이트 뉴스 및 사용팁을 확인할 수 있습니다.
-  **펜 데이터 이동**  
오프라인에서 기록된 데이터를 앱으로 전송합니다.
-  **펌웨어 업데이트**  
펜의 펌웨어를 최신 버전으로 업데이트합니다.

#### (4) 컬러 & 굵기 변경

앱에 기록되는 글씨의 컬러와 굵기를 변경할 수 있습니다.



- 펜이 앱에 연결된 상태에서, 필기 중인 페이지의 화면을 터치해 주세요.
- 우측 하단에 아이콘이 나타납니다.
- 아이콘을 누르면, 컬러와 굵기를 변경할 수 있는 팔레트가 나타납니다.

#### 6. 노트 종류 및 판매처 안내

네오스마트펜을 더욱 가치있게 만들어 주는 다양한 노트와 액세서리들을 만나보세요.



##### World

한국 공식 판매처  
[storearm.naver.com/neosmartpen](http://storearm.naver.com/neosmartpen)

공식 홈페이지  
[www.neosmartpen.com/kr](http://www.neosmartpen.com/kr)

글로벌 공식 판매처  
[shop.neosmartpen.com](http://shop.neosmartpen.com)  
(남아메리카 및 아프리카 제외)

#### 제품 상세 정보

모델명	NWP-F110		
지원	OS / Bluetooth 사양		
		OS version	Bluetooth version
	Android	Kitkat 4.4 이상	2.1 이상
	iOS	iOS 8.1 [iPod 5세대, iPhone 5, iPad 3세대] 이상 지원	4.0 LE
무선연결	Bluetooth 4.0 (CLASSIC / BLE)		
송수신 주파수	2402 ~ 2480MHz		
공중선 출력	Class 2		
저장매체	내장 90MB 메모리		
배터리	충전식 Lithium Polymer Battery 3.7V / 300mAh		
충전시간	약 2시간		
정격입력	DC 5V / 300mA		
사용시간	대기 125일, 연속 필기 5시간		
크기 및 무게	길이: 156mm (펜캡 제외), 두께: 11.5~11.8mm / 22g (펜캡 제외)		
PC 연결방식	USB2.0HS (microUSB)		
사용환경	온도: 10~35℃ / 습도: ~95%		
사용 볼펜심	D1 멀티 볼펜심		

\* 해당 무선설비는 운용 중 전파 혼선 가능성이 있으므로 인명 안전과 관련된 서비스는 할 수 없습니다.

\* 이 기기는 가정용(B급) 전자파 적합기기로서 주로 가정에서 사용하는 것을 목적으로 하며, 모든 지역에서 사용할 수 없습니다.

\* 야외 등 강한 빛의 환경에서는 필기 누락이 발생될 수 있습니다.



**NEO.LAB**  
convergence